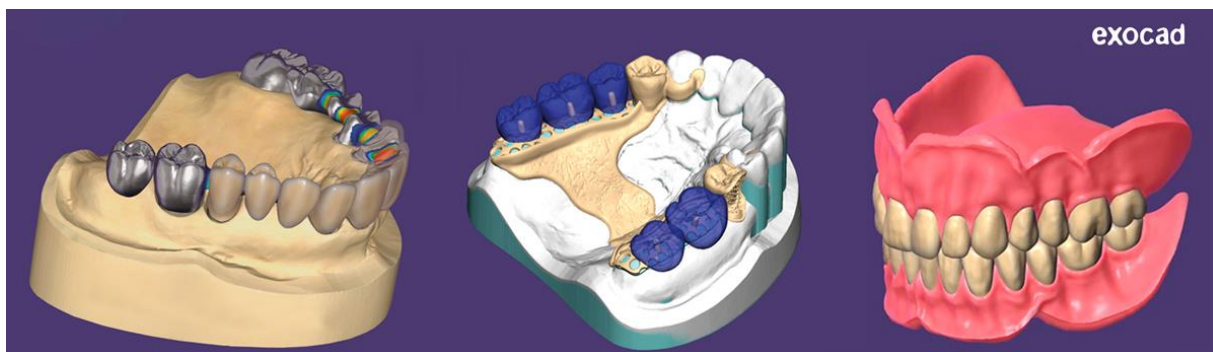


## **ABIERTO PLAZO DE MATRÍCULA FECHA DE INICIO: 5 DE NOVIEMBRE DE 2022**



El Curso está dividido en 8 módulos que se impartirán, un sábado al mes (de 09:00 a 14:00 y de 15:30 a 18:30), de noviembre a junio.

**Precio: 1.880 euros \***

\*A alumnos del centro, se les aplica un descuento (consultar con secretaría)

El precio total se desglosa de la siguiente manera:

- Matrícula: 950 euros (reserva de plaza)
- Antes de realizar cada módulo, el alumno abonará 116,25€. Si lo desea, también puede abonar el resto del Curso (930€) al contado o en dos plazos (estipulados previamente).

### **PROFESOR:**

D. Manuel Godino

**Plazas limitadas: 8 alumn@s**

### **CALENDARIO:**

- 1 Módulo: 5 de noviembre de 2022
- 2 Módulo: 17 de diciembre de 2022
- 3 Módulo: 14 de enero de 2023
- 4 Módulo: 4 de febrero de 2023
- 5 Módulo: 4 de marzo de 2023
- 6 Módulo: 15 de abril de 2023
- 7 Módulo: 13 de mayo de 2023
- 8 Módulo: 17 de junio de 2023

### **INFORMACIÓN DE CONTACTO:**

Escuela Técnica Superior “Antonio de Solís”

Teléfono: 954 656 762

E-mail: [escuelap@escuelaprotesisdental.com](mailto:escuelap@escuelaprotesisdental.com)

## **TEMARIO:**

### **1. La fija sobre muñón natural**

- Preparación de modelos para nuevas tecnologías
- Escaneados y alineados de precisión
- Tratamiento y reparaciones de la malla
- Simplificación en el modelado
- Ataches y sus alineados
- Ribetes linguales
- Micro-Fresados para sobre estructuras y esqueléticos
- Apoyos oclusales
- Reducción parcial y total de la anatomía
- Reducción cut-back
- El diseño y la importancia en el diseño de la monolítica
- Grosos y límites en los distintos materiales
- Corrección de los posibles errores
- Encerados de diagnóstico digitales, “El mockup”

### **2. La fija sobre implantes**

- Preparación del modelo para las nuevas tecnologías
- Escaneado de modelo y pilares de digitalización
- Alineado óptimo de pilares de digitalización
- Tratamiento y reparación de la malla
- El canal del tornillo en los espacios interdentes
- Limitaciones en atornilladas
- Angulación de los canales del tornillo y sus ventajas
- Un diseño rápido y funcional
- Corrección y cambios en el proyecto

### **3. La fija sobre interfaces o pilares (la cemento-atornillada)**

- Escaneados y alineados de precisión
- La elección de las piezas pilares
- La colocación correcta del canal del tornillo
- Solución al canal del tornillo en los espacios interproximales
- Un diseño funcional
- Corrección y modificaciones del proyecto

#### **4. El pilar anatómico personalizado**

- Escaneado y alineados de precisión
- Preparación de la falsa encía
- El paralelismo entre sí
- La corrección de la angulación para las estructuras secundarias
- Control de profundidad y presión en la encía
- El diseño funcional

#### **5. El mundo de las híbridas**

- Preparación del escaneado
- Encerados con o sin modelo físico
- Tipos de híbridas
- Alineados de precisión
- Posicionamiento de canales del tornillo
- Diseño de los distintos tipos de híbridas
- Las híbridas en fibra de vidrio y otros materiales sin metal
- Ataches para barras paralelizadas

#### **6. Telescópicas**

- Preparación de modelos para primarias
- El paralelismo y la angulación de la primaria
- La secundaria en los nuevos materiales
- Diseños funcionales de la telescópica

#### **7. La recepción de archivos de clínicas**

- Tratamiento de archivos digitales del escáner intraoral
- Alineados y preparado de los archivos
- La importación a exocad
- Fabricación de modelos para impresión
- Posicionamiento de los emplazamientos para replicas

#### **8. Las férulas**

- Los diferentes tipos de férulas
- El articulador de las férulas
- Ajustes y paralelizados para férulas